



Министерство приоритетных проектов
развития территорий и туризма
Курской области

**ЗАЯВКА
НА ОПРЕДЕЛЕНИЕ ТУРИСТСКОГО МАРШРУТА В КАЧЕСТВЕ
НАЦИОНАЛЬНОГО ТУРИСТСКОГО МАРШРУТА
«СОЛОВЬИ И ЖЕЛЕЗО»**



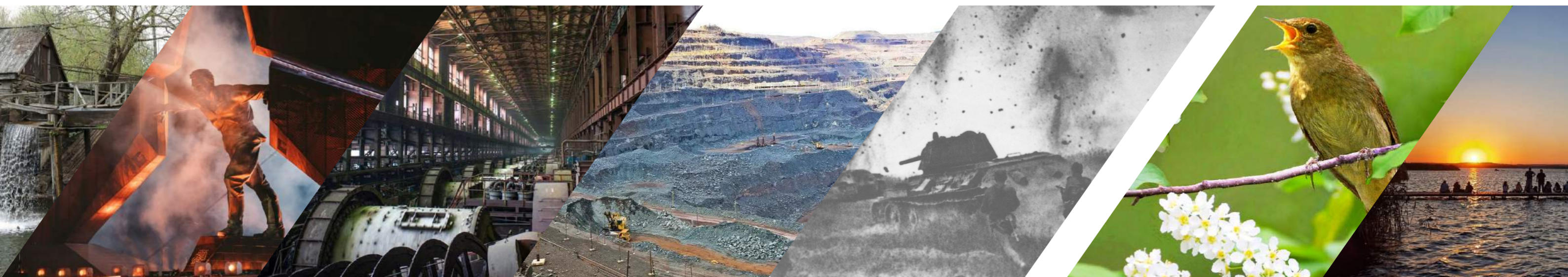
Курская область – удивительный многогранный край. Тут находится самое крупное месторождение железа в мире и эталонный чернозем с зелеными лугами и долинами.

Это земля, которая стала символом мужества и героизма, и она же – родина великих лириков и художников нашей страны. Тут строится самая современная атомная станция и создаются креативные кластеры.

Мы гордимся своим наследием, ярко живем в настоящем и стремимся в будущее. Мы хотим рассказать вам о нашем крае, таком разном и таком едином. Мы уверены, что каждый сможет найти частичку себя в Курской области.

Концепция маршрута объединяет в себе две контрастные темы:

- брутально-технологичную с преобладанием металла и технологий, в которой речь идет о достижениях в сфере промышленности, энергетике и науки;
- лиричную, полную растений и светлых поэтических образов, рассказывающих о природе и культуре Курской области.



Описание туристского маршрута

Общие сведения о туристском маршруте

Путешествие начинается с посещения Михайловского ГОКа имени А.В. Варичева – горно-обогатительного комбината, который является одним из крупнейших предприятий региона. Здесь посетители могут узнать о процессе добычи и обогащения полезных ископаемых и оценить масштабы этой важной для региона отрасли.

Затем экскурсия продолжается в городе Железногорске, где проводится обзорная экскурсия. В ходе нее экскурсанты смогут посетить парк имени Н.А. Никитина – уникальное место, где можно насладиться красотой природы и уютной атмосферой. Этот парк служит местом отдыха для местных жителей и туристов. Также гости посетят арт-пространство «Цикорий» и примут участие в мастер-классе по изготовлению памятного сувенира.

Затем, следуя по маршруту, экскурсанты прибывают на мемориальный комплекс «Курская битва». Мемориал воздвигнут в Поныровском районе Курской области – в месте, где происходили кровопролитные бои летом 1943 года. Победа в Курской битве навсегда вошла в историю как одна из самых ярких побед Красной Армии. Здесь экскурсанты смогут познакомиться с историей сражения, прочувствовать мощь и героизм, проявленные во времена битвы.

Далее экскурсанты посетят Курскую Коренную Рождества Пресвятой Богородицы пустынь. Основана обитель в 1597 году по указу царя и великого князя Фёдора Иоанновича на месте обретения чудотворной Курской Коренной иконы. Монастырь стоит на возвышенности, откуда открывается удивительный вид на местный ландшафт.

В конце первого дня маршрута путешественники смогут насладиться обзорной экскурсией по городу Курску. Они познакомятся с важнейшими архитектурными и историческими достопримечательностями столицы Соловьиного края, а также откроют для себя разнообразие гастрономической карты Курской области.

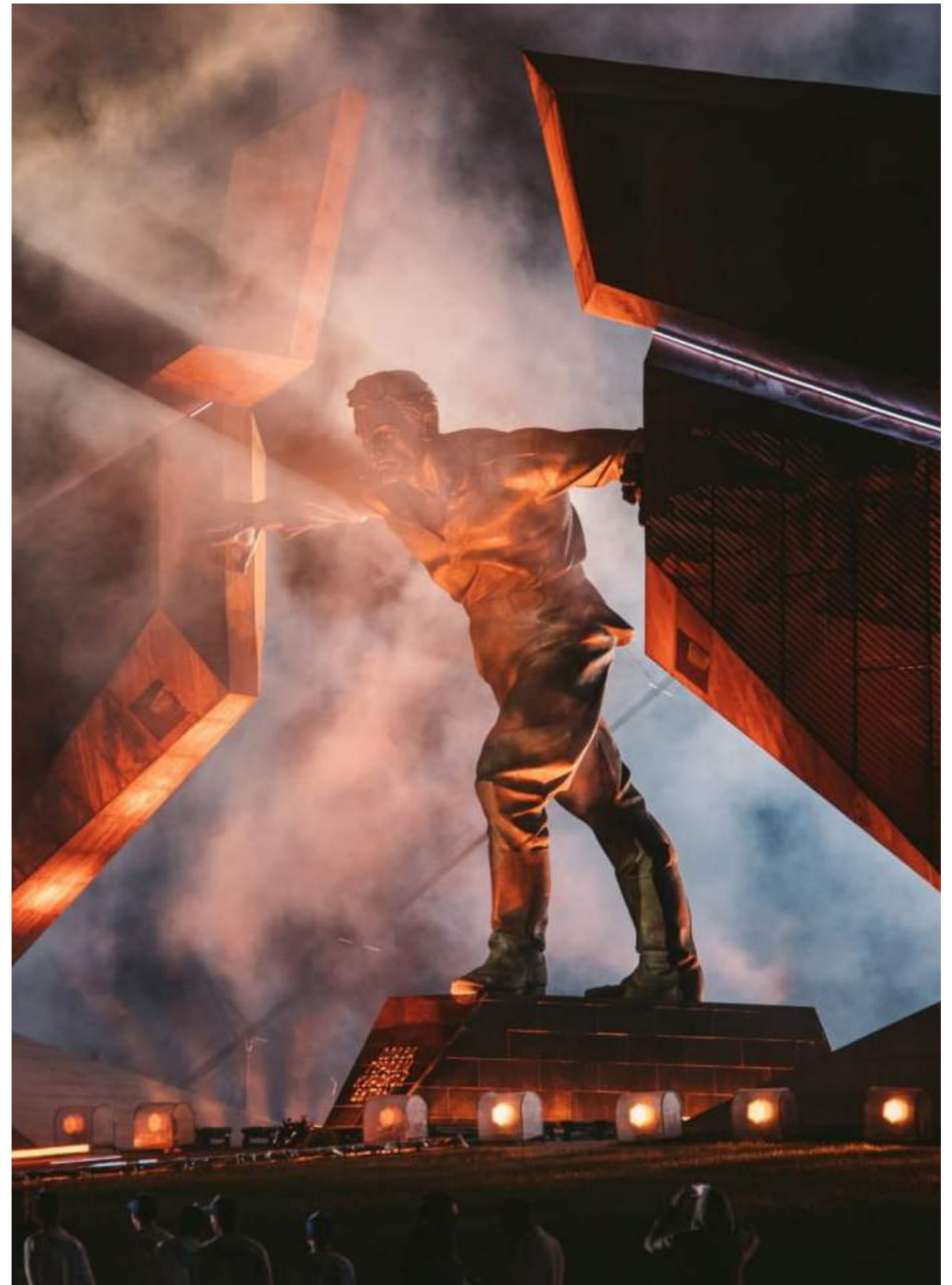
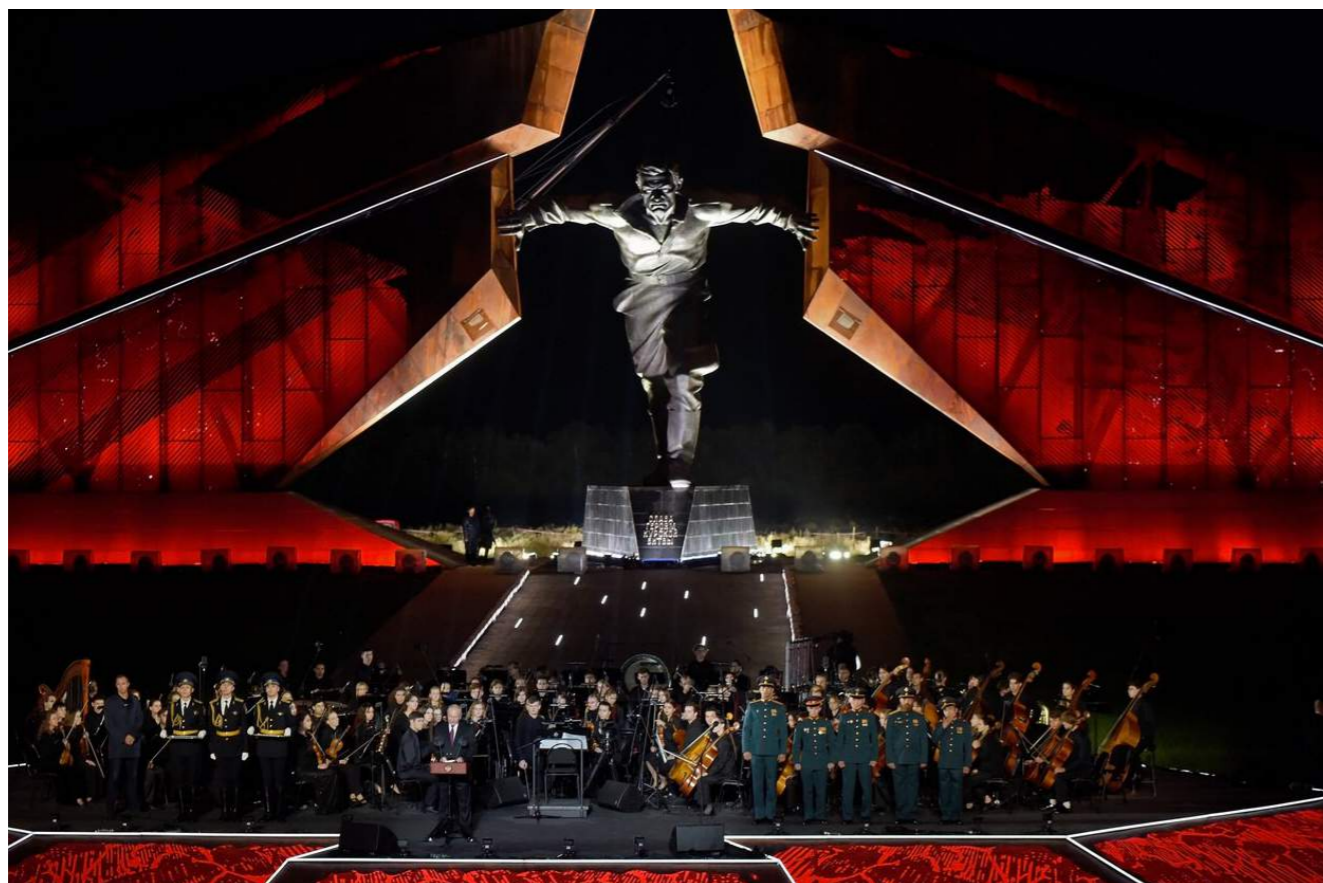
Михайловский ГОК им. А.В. Варичева



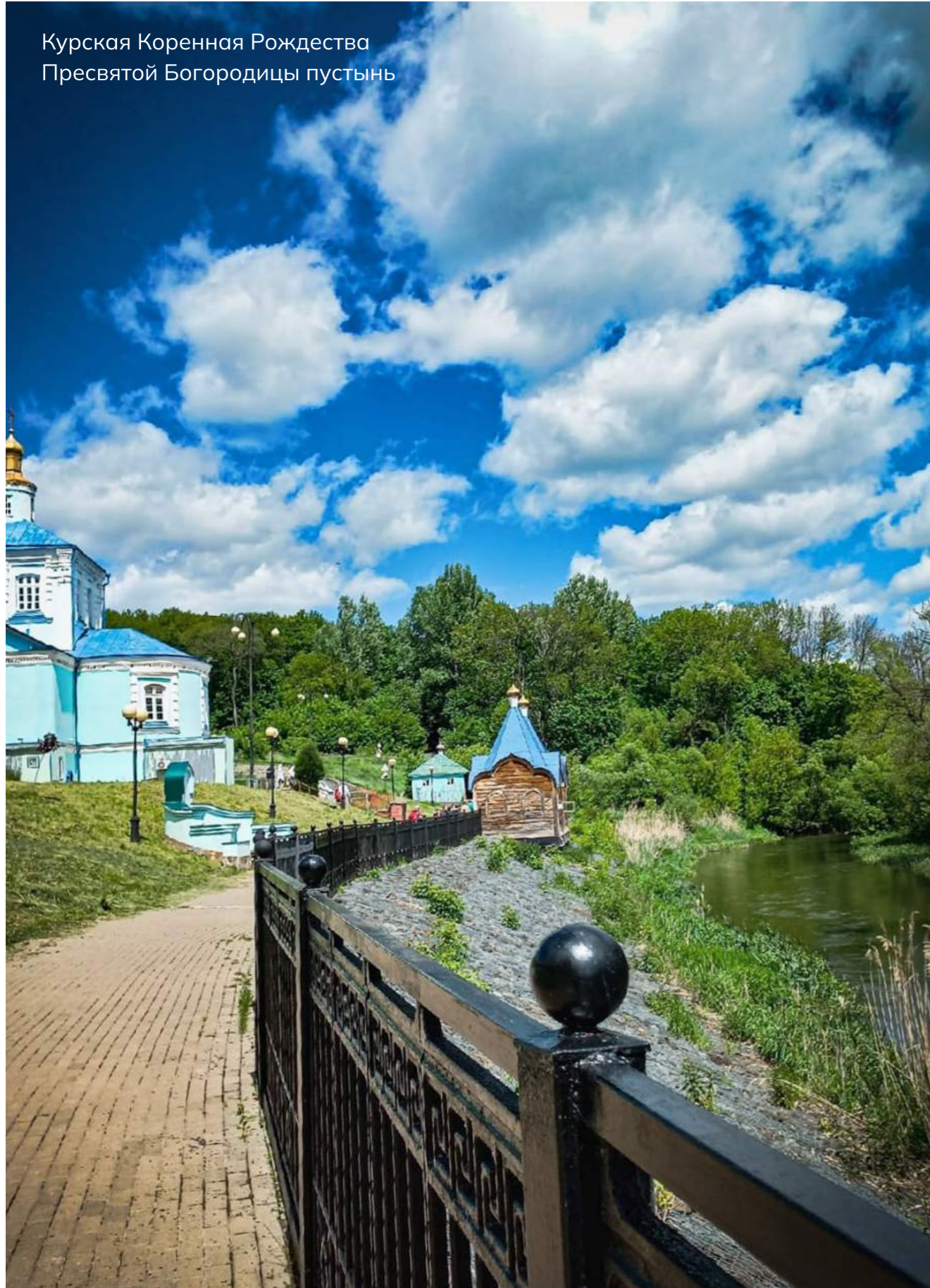
Арт-пространство «Цикорий»



Мемориальный комплекс «Курская битва»



Курская Коренная Рождества
Пресвятой Богородицы пустынь



Общие сведения о туристском маршруте

Второй день маршрута «Соловьи и железо» начинается со знакомства с историей развития ядерной энергетики России. Первой точкой посещения становится Курская АЭС – крупнейшая электростанция страны, которая производит около трети всей электроэнергии России. Здесь можно узнать об истории создания станции, технологиях производства электроэнергии и особенностях её работы. После этого следует переезд в город Курчатова для обзорной экскурсии по его улицам и достопримечательностям. После обзорной экскурсии гостям предлагают прогуляться по набережной «Тёплый берег».

Следующая точка маршрута – ландшафтно-этнографический комплекс «Парк мельниц» в Пристенском районе. Это уникальный объект, где сохранилась действующая деревянная водяная мельница XVIII века, единственная в Черноземье. Здесь можно узнать много интересного о жизни крестьян того времени, их традициях и обычаях. Кроме того, на территории комплекса проводятся различные праздники и фестивали, которые, несомненно, будут интересны гостям региона.

Описание целевой аудитории с отдельной характеристикой целевой аудитории иностранных туристов (при наличии)

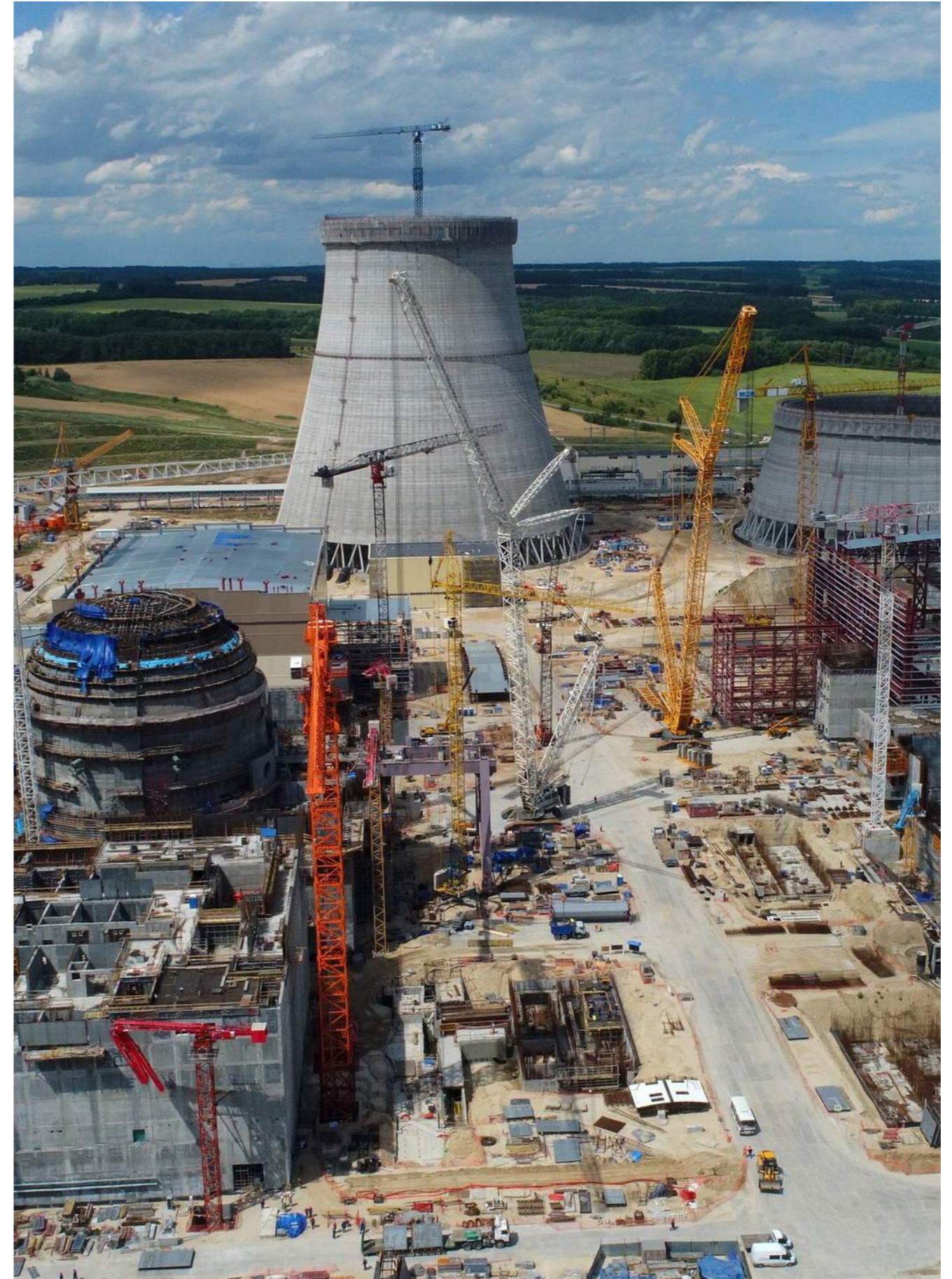
Широкий круг потребителей: жители и гости Курской области, семьи с детьми, иностранные граждане, пожилые люди, люди с ограниченными возможностями здоровья. Организованные группы туристов из других регионов, прибывающие на автобусе.



Набережная «Тёплый берег»



Курская АЭС



Ландшафтно-этнографический комплекс «Парк мельниц»



Сведения об оборудовании туристского маршрута системой навигации и ориентирования туристов (экскурсантов), обеспечении полиграфической продукцией (туристские карты, путеводители) и сувенирной продукцией

Все объекты туристского показа на маршруте оборудованы системой навигации и ориентирования. На всех объектах показа работают сувенирные лавки и магазины, где можно приобрести полиграфическую и сувенирную продукцию. В настоящее время ведется работа по обновлению системы навигации и ориентирующей информации на объектах показа маршрута.

Сведения об инновационной составляющей на туристском маршруте

Инновационная составляющая данного маршрута заключается в уникальности объединения объектов показа из различных тематических направлений, тем самым раскрывая многогранность и самобытность региона.

23 августа 2023 года открылся Мемориальный комплекс «Курская битва». Его исключительность заключается в том, что он создан на территории, являющейся свидетелем кровопролитных ожесточённых боев на Северном фланге Курского выступа в июле 1943 года, предопределивших исход крупнейшей битвы Великой Отечественной войны 1941-1945 годов и Второй мировой войны в целом. В торжественном открытии Мемориального комплекса принял участие Президент Российской Федерации В.В. Путин.

Проект реализуется при поддержке и участии Российского военно-исторического общества.

Железногорск – моногород в Курской области, большая часть жителей которого занята на предприятии холдинга «Металлоинвест». Он расположен в живописном месте на берегу водохранилища, является природным анклавом в черте города и обладает потенциалом для развития и создания мест досуга для всех групп пользователей.

Сведения об инновационной составляющей на туристском маршруте

По итогам реализации проекта-победителя Всероссийского конкурса лучших проектов создания комфортной городской среды в малых городах и исторических поселениях в 2021 году на территории парка построена лодочная станция, пандус-променад, установлены детские площадки, организован летний театр. Все это создает разнообразную досуговую инфраструктуру в одном общественном пространстве.

Набережная «Теплый берег» в городе Курчатов – это проект, направленный на улучшение и обновление прибрежной зоны города. Инновационность проекта состоит в том, что за два года реализации проекта «Теплый берег» в Курчатове появилось новое, уникальное для Курской области пространство – эконабережная с рекреационными территориями, пешеходно-прогулочной и спортивной сетью на берегу пруда-охладителя Курской АЭС. На территории расположены различные игровые и спортивные площадки, велодорожка, скейт-площадка, организованная пляжная зона, площадка для выгула собак и многое другое.

«Теплый берег» стал одной из главных точек притяжения для жителей и гостей Курчатова, где проходят все важные городские мероприятия, празднования, соревнования. Проект реализован благодаря победе Курчатова во Всероссийском конкурсе лучших проектов создания комфортной городской среды в малых городах и исторических поселениях.

Мельница в с. Красниково – единственная в Черноземье действующая водяная мельница, сохранившаяся в первоначальном виде, что, несомненно, выделяет ее среди других схожих объектов показа. Кроме того, мельница стала полноценным туристическим кластером благодаря проведенному благоустройству прилегающей территории. Постепенно проводятся работы по формированию ландшафтно-этнографического комплекса «Парк мельниц»: уже возведен храм Преображения Господня, построены Дом пекаря, Дом кузнеца и беседка на воде. На реке работает лодочная станция, гости могут прокатиться на лодках и катамаранах.

Продолжительность (количество дней/ночей): 2 дня / 1 ночь.

Программа пребывания на туристском маршруте по дням и времени, с указанием средств размещения, предприятий (объектов) общественного питания, объектов показа, экскурсий



1 день

08:00 – 09:00	Встреча гостей на ж/д вокзале г. Курск
09:00 – 11:00	Переезд в г. Железногорск
11:00 – 13:00	Посещение МГОКа им. А.В. Варичева
13:00 – 14:00	«Обед горняка»
14:00 – 15:00	Обзорная экскурсия по городу Железногорску с посещением парка им. Н.А. Никитина и арт-пространства «Цикорий»
15:00 – 16:30	Переезд на мемориальный комплекс «Курская битва»
16:30 – 17:00	Посещение 1-ой очереди мемориального комплекса «Курская битва»
17:00 – 18:00	Переезд в м. Свобода
18:00 – 19:00	Посещение Курской Коренной Рождества Пресвятой Богородицы пустыни
19:00 – 20:00	Переезд в город Курск
20:00 – 21:30	Обзорная экскурсия по городу Курску
21:30 – 22:30	Ужин с презентацией гастрономической карты Курской области
22:30	Свободное время

Программа пребывания на туристском маршруте по дням и времени,
с указанием средств размещения, предприятий (объектов)
общественного питания, объектов показа, экскурсий

2 день

08:00 – 08:30	Завтрак в отеле
08:30 – 09:45	Переезд на смотровую площадку Курской АЭС
09:45 – 10:15	Посещение смотровой площадки Курской АЭС
10:15 – 10:30	Переезд в город Курчатов
10:30 – 11:30	Обзорная экскурсия по городу Курчатов с посещением набережной «Тёплый берег»
11:30 – 12:30	Обед
12:30 – 14:00	Переезд в «Парк мельниц»
14:00 – 15:00	Посещение ландшафтно-этнографического комплекса «Парк мельниц»
15:00 – 16:20	Переезд в город Курск. Трансфер на ж/д вокзал



Схема маршрута «Соловьи и железо»



1 день

- г. Курск
Красная площадь
- Железногорский район**
Михайловский ГОК им. А.В. Варичева
Парк им. Н.А. Никитина
- Поныровский район**
Мемориальный комплекс «Курская битва»
Монастырь Курская Коренная Рождества Пресвятой Богородицы мужская пустынь
- г. Курск
Красная площадь

2 день

- г. Курск
Красная площадь
- Курчатовский район**
Смотровая площадка Курской АЭС
Набережная г. Курчатова «Тёплый берег»
- Пристенский район**
Ландшафтно-этнографический комплекс «Парк Мельниц»
- г. Курск
Железнодорожный вокзал

Описание условий безбарьерной среды в отношении каждого объекта показа, предприятия (объектов) общественного питания, средства размещения, экскурсии и в транспорте на туристском маршруте

📍 Курская область: **г. Курск:**

Железнодорожный вокзал г. Курска

Инфраструктура вокзала рассчитана на широкий круг посетителей, в том числе на посетителей с ограниченными возможностями здоровья: установлены подъездные пандусы, лифты, специализированные гусеничные подъемники и специально оборудованные санузлы, кнопки вызова персонала, на автостоянках выделены удобные места для парковки автомобиля, обозначенные специальным знаком.



ГРК «Белая акация» ★ ★ ★

Гостинично-ресторанный комплекс рассчитан на приём посетителей различных групп, включая лиц с нарушениями слуха. На автостоянках выделены удобные места для парковки автомобиля, обозначенные специальным знаком.



Описание условий безбарьерной среды в отношении каждого объекта показа, предприятия (объектов) общественного питания, средства размещения, экскурсии и в транспорте на туристском маршруте



г. Железногорск:

Михайловский ГОК им. А.В. Варичева

Южная смотровая площадка карьера, Музей истории МГОКа рассчитаны на приём посетителей всех категорий, в том числе с ограниченными возможностями здоровья: организованы подъездные пандусы. Участок дообогащения концентрата обогатительной фабрики, операторская и комната выдачи нарядов участка дообогащения и операторская технологического корпуса обжиговой машины №3 также рассчитаны на приём посетителей с ограниченными возможностями здоровья, в частности, на лиц с нарушениями слуха. На автостоянках выделены удобные места для парковки автомобиля, обозначенные специальным знаком.



Парк им. Н.А. Никитина

Парк обеспечен инфраструктурой для лиц с ограниченными возможностями здоровья: произведено устройство подъездных пандусов, на автостоянках выделены удобные места для парковки автомобиля, обозначенные специальным знаком.

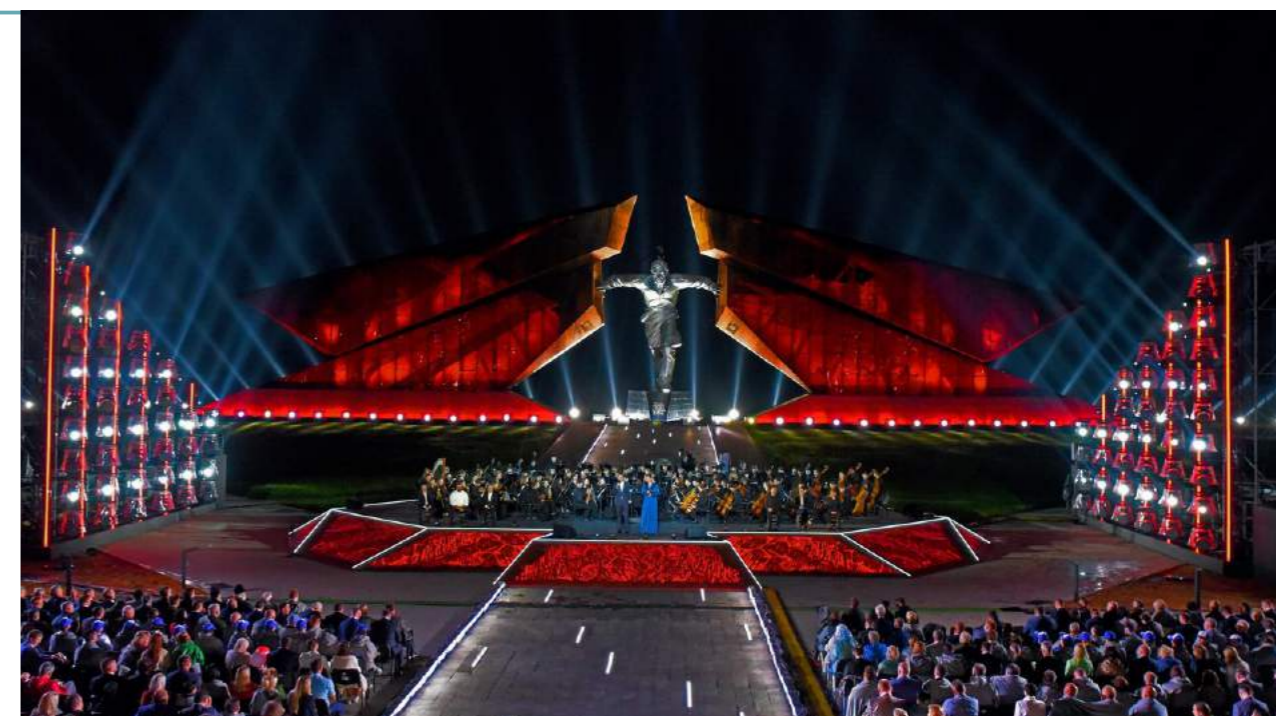


Описание условий безбарьерной среды в отношении каждого объекта показа, предприятия (объектов) общественного питания, средства размещения, экскурсии и в транспорте на туристском маршруте

 **Поныровский район:** **пос. Поныри:**

Мемориальный комплекс «Курская битва»

Проектом комплекса предусмотрена возможность посещения мемориала различными категориями граждан, включая лиц с ограниченными возможностями здоровья: оборудованы подъездные пандусы. На автостоянках выделены удобные места для парковки автомобиля, обозначенные специальным знаком.



 **Золотухинский район:** **м. Свобода:**

Историко-мемориальный музей «Командный пункт Центрального фронта»

Музей рассчитан на приём посетителей всех категорий, в том числе с ограниченными возможностями здоровья: организованы подъездные пандусы, лифты, специализированные телескопические подъемники.

Монастырь Курская Коренная Рождества Пресвятой Богородицы мужская пустынь

Все объекты монастыря рассчитаны на приём посетителей с ограниченными возможностями здоровья, в частности, на лиц с нарушениями слуха.

Описание условий безбарьерной среды в отношении каждого объекта показа, предприятия (объектов) общественного питания, средства размещения, экскурсии и в транспорте на туристском маршруте



г. Курчатов:

Смотровая площадка Курской АЭС

Смотровая площадка рассчитана на приём различных групп посетителей, включая лиц с ограниченными возможностями здоровья: оборудованы подъездные пандусы. На автостоянках выделены удобные места для парковки автомобиля, обозначенные специальным знаком.



Набережная «Тёплый берег»

Набережная рассчитана на приём всех категорий граждан, в том числе с ограниченными возможностями здоровья: организованы подъездные пандусы. На автостоянках выделены удобные места для парковки автомобиля, обозначенные специальным знаком.



Описание условий безбарьерной среды в отношении каждого объекта показа, предприятия (объектов) общественного питания, средства размещения, экскурсии и в транспорте на туристском маршруте

📍 Пристенский район: **с. Красниково:**

Ландшафтно-этнографический комплекс «Парк Мельниц»

Все объекты комплекса рассчитаны на различные группы посетителей, включая лиц с ограниченными возможностями здоровья, в частности, на лиц с нарушениями слуха.



Стоимость туристского продукта, включающего туристский маршрут (может быть дифференцированной в зависимости от категории номеров и средств размещения)

8625 руб./чел. при 2-местном размещении

Перечень услуг, входящих в общую цену туристского продукта, включающего туристский маршрут

- транспортное обслуживание по программе тура
- проживание в ГРК «Белая Акация» 3 звезды
- питание: (1 ужин, 1 завтрак; 2 обеда)
- экскурсионное обслуживание по программе тура
- сопровождение гида
- входные билеты в музеи по программе
- комиссия туроператора 20%

Перечень дополнительных услуг, предоставляемых на туристском маршруте

- прибывающим ранним поездом – встреча, завтрак
- ж/д проезд Москва - Курск - Москва (рекомендуемые поезда № 564М, 720В, 084В/716Ч, 030В)
- презентация и дегустация традиционной кухни Соловьинского края – за дополнительную плату
- фото, видеосъемка в музеях
- расходы личного характера: пользование мини-баром, приобретение сувенирной продукции и т.д.

Технологическая карта туристского маршрута «Соловьи и железо»

Маршрут путешествия: маршрут «Соловьи и железо» является **региональным**

В состав маршрута входит **1** федеральная и **2** региональных трассы

Протяженность маршрута – **545 км.**

Продолжительность путешествия (суток) – **2 дня / 1 ночь**

Число туристов в группе (рекомендуемое) **от 25 до 40 чел.**

Стоимость (ориентировочная) **8625 руб./чел** при 2-хместном размещении

Программа обслуживания туристов в путешествии по маршруту:

Курск – Железногорск – Поныровский район – Поныри – Свобода

(Золотухинский район) – Курск – Курчатов – Пристенский район, с. Красниково – Курск.

региональный
маршрут

545 км

2 дня / **1** ночь

25-40
человек

8625 руб.

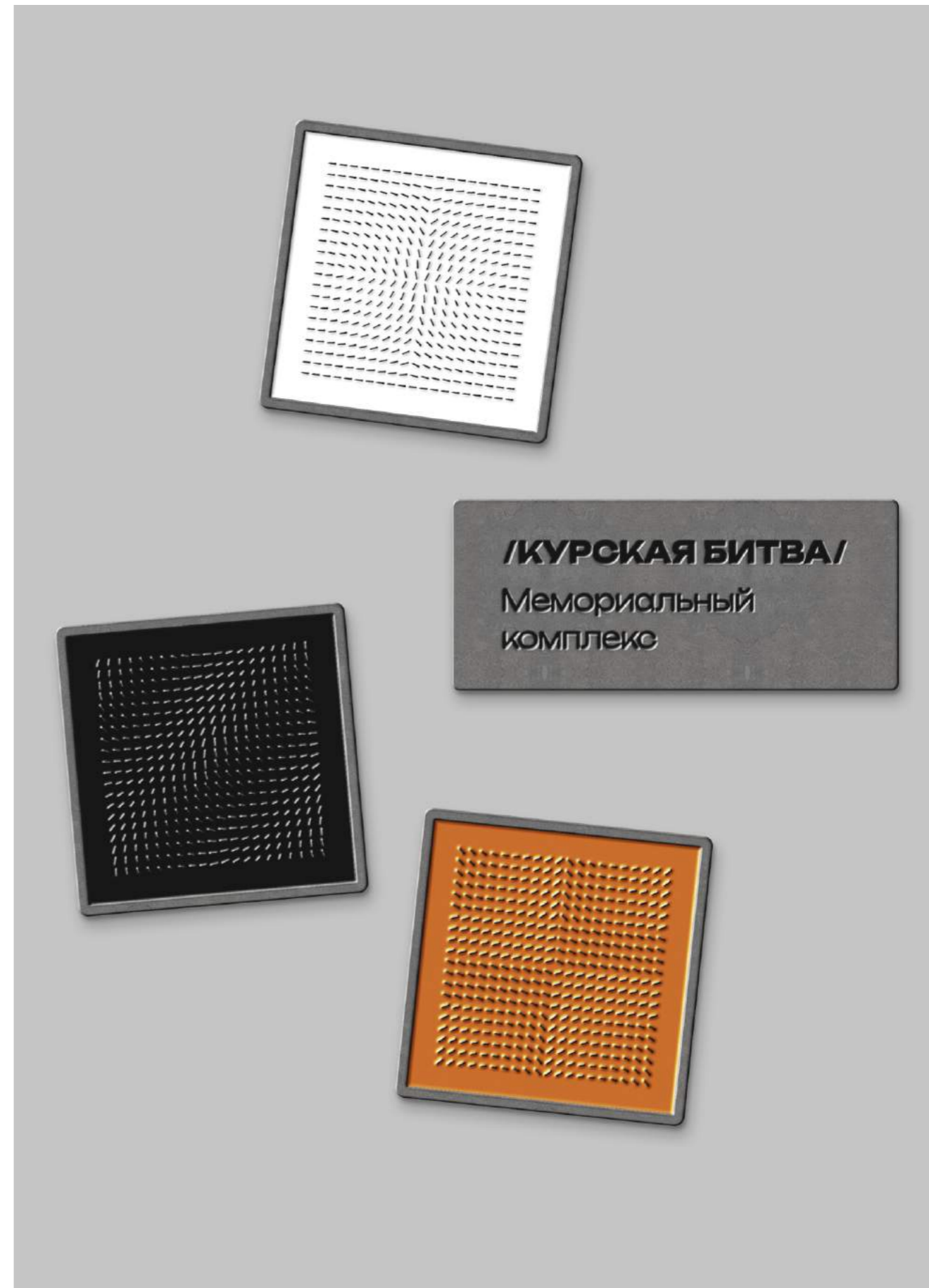
Услуги по организации досуга туристов и другие дополнительные услуги (перечислить наименования предприятий, месторасположение, виды услуг на каждом этапе, категорию объектов туристской индустрии)

Курск, ул. Добролюбова, 15 А. Посещение магазина локальных фермерских продуктов, в котором туристы могут приобрести (по желанию) экологические продукты.

У экскурсантов есть возможность приобрести эксклюзивную сувенирную продукцию при посещении следующих объектов показа:

- Михайловский ГОК им. А.В. Варичева;
- Мемориальный комплекс «Курская битва»;
- г. Курск;
- Набережная «Тёплый берег».

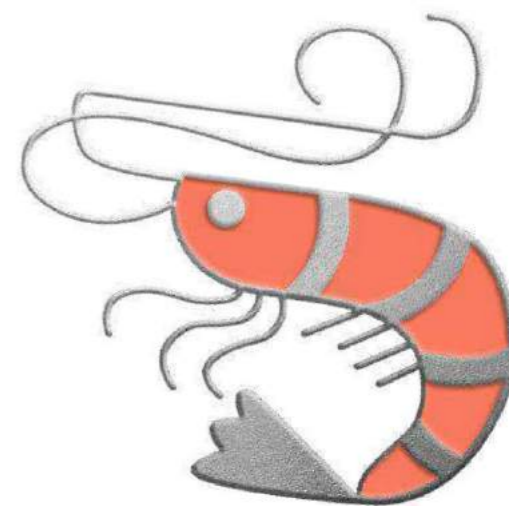
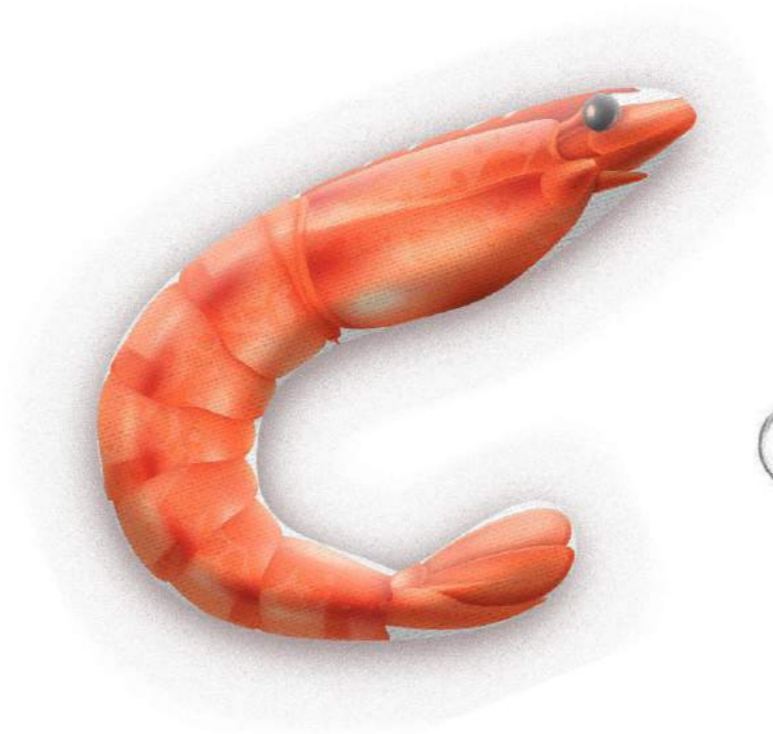








Магнитная
аномалия?
минутку,
признайтесь





Вид на водяную мельницу





Вид на беседку



Визовая поддержка и оформление въездных и выездных документов (перечень организаций, осуществляющих помощь в оформлении документов)

не требуется на маршруте

Размещение туристов осуществляется следующими средствами размещения (перечислить наименования, месторасположение, категорию средства размещения и номеров и другие особенности на каждом этапе)

- ГРК «Белая акация», Курская область, г. Курск, ул. 50 лет Октября, 4А.
Гостиница сертифицирована на категорию 3 звезды. Общее количество номеров – 48.
Категории номеров – стандартный одноместный, стандартный двухместный (с одной двухместной или двумя кроватями), улучшенный двухместный с двумя кроватями, джуниор сьюит, студия.

Перевозки осуществляются предприятиями (перечислить наименования предприятий, месторасположение, вид перевозки на каждом этапе, класс обслуживания)

• ООО «Руал»

Фактический адрес: 305000, Курск, ул. Радищева, д.17, оф. 216.

Комфортабельные автобусы вместимостью не менее 44 пассажирских мест категории МЗ.

• ООО фирма «Лера»

Фактический адрес: 305004 г. Курск, ул. Павлова, 6.

Комфортабельные автобусы вместимостью не менее 44 пассажирских мест категории МЗ.

Питание туристов осуществляется предприятиями (перечислить наименования, типы предприятий питания, месторасположение, формы и методы обслуживания туристов)

1. Ресторан ГРК «Белая Акация». Курская область, Курская область, г. Курск, ул. 50 лет Октября, 4А. Предзаказ, по меню
2. Кафе на мемориальном комплексе «Курская битва». Предзаказ, по меню
3. Кафе «Venice». Курская область, г. Курчатов, Коммунистический пр-кт, д.27. Предзаказ, по меню.

Экскурсионные услуги (перечислить наименования организаций или индивидуальных предпринимателей, виды экскурсий, тематику экскурсий в каждом пункте по маршруту)

1. **г. Железногорск. Михайловский ГОК им. А.В. Варичева**, коллективная, автобусно-пешеходная, промышленная экскурсия на одно из ведущих предприятий Курской области – Михайловский ГОК им. А.В. Варичева.
2. **г. Железногорск. ОБУ «Туристско-информационный центр Курской области»**, коллективная, пешеходная экскурсия по территории парка им. Н.А. Никитина.
3. **п. Поныри. Поныровский историко-мемориальный музей Курской битвы**, коллективная, пешеходная, военно-патриотическая экскурсия по Поныровскому историко-мемориальному музею Курской битвы и историко-мемориальному комплексу «Героям Северного фаса».
4. **м. Свобода, Золотухинский р-н. Историко-мемориальный музей «Командный пункт Центрального фронта»** (филиал ОБУК «Курский областной краеведческий музей»), коллективная, военно-патриотическая экскурсия по территории историко-мемориального музея «Командный пункт Центрального фронта» с посещением блиндажа К.К. Рокоссовского с посещением интерактивной экспозиции «Передний край» (опционально).



Экскурсионные услуги (перечислить наименования организаций или индивидуальных предпринимателей, виды экскурсий, тематику экскурсий в каждом пункте по маршруту)

5. м. Свобода, Золотухинский р-н. ОБУ «Туристско-информационный центр Курской области», коллективная экскурсия по монастырю Курская Коренная Рождества Пресвятой Богородицы мужская пустынь.

6. г. Курск. ОБУ «Туристско-информационный центр Курской области», обзорная, пешеходная экскурсия по г. Курску, путевая информация по маршруту экскурсии. Экскурсия по мемориальному комплексу «Курская дуга» с осмотром интерактивной экспозиции парка «Патриот».

7. г. Курчатов. Курская АЭС, коллективная, обзорная автобусно-пешеходная экскурсия вокруг действующей АЭС с посещением смотровой площадки строящейся станции замещения Курская АЭС-2.

8. г. Курчатов. ОБУ «Туристско-информационный центр Курской области», коллективная, пешеходная обзорная экскурсия по набережной г. Курчатова «Тёплый берег».

9. с. Красниково, Пристенский р-н. Музей «Водяная мельница» филиал ОБУК «Курский областной краеведческий музей», коллективная, пешеходная экскурсия с посещением мастер-классов на территории ландшафтно-этнографического комплекса «Парк Мельниц».